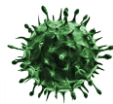


Ką svarbu žinoti susirgus tuberkulioze?

- Tuberkuliozę galima išgydyti;
- Privalu pradėti gydytis ligoninėje nedelsiant po to, kai gydytojas Jums diagnozavo ligą;
- Apsaugokite savo artimuosius.;
- Susirgus tuberkulioze reikia pasiūlyti artimiesiems atvykti pas specialistus patikrinti nepaisant to, jei jie neturi nusiskundimų dėl savo sveikatos.



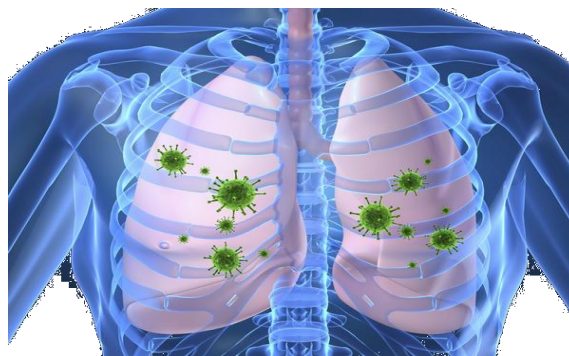
Kuriems asmenims susirgti tuberkulioze rizika didesnė?



- Vaikams;
- ŽIV infekuotiems asmenims;
- Rūkantiems asmenims;
- Senyvo amžiaus asmenims.

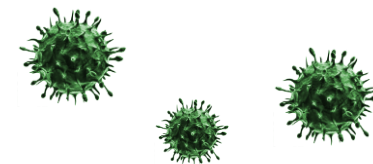
Norėdami profilaktiškai patikrinti ar nesergate tuberkulioze turite kreiptis:

- Į savo šeimos gydytoją.
- Į gydytoją pulmonologą (turint šeimos gydytojo siuntimą).
- Į specializuotą tuberkuliozės gydymo įstaigą (turint šeimos gydytojo siuntimą).

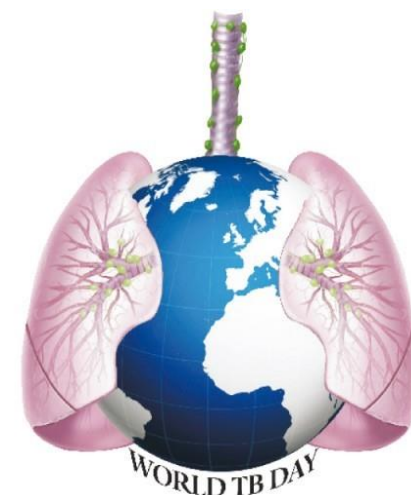


JURBARKO RAJONO SAVIVALDYBĖS
VISUOMENĖS SVEIKATOS BIURAS

Dariaus ir Girėno 120A, Jurbarkas
tel. (8 447) 51 661
el. p. info@jurbarkovsb.lt
www.jurbarkovsb.lt



Kovo 24 – oji Pasaulinė tuberkuliozės diena



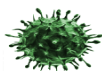


Tuberkuliozė

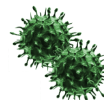
Infekcinė liga, kurią sukelia tuberkuliozės mikobakterija, plintanti per orą su dalelėmis. Tuberkuliozė gali pažeisti, bet kuri oraganą, dažniausiai pažeidžiami plaučiai.

Kaip plinta tuberkuliozė?

Pagrindinis infekcijos šaltinis yra atvira plaučių tuberkulioze sergantis asmuo. Bakterijos į aplinką patenka kai ligonis kalba, kosėja, čiaudėja ar juokiasi. Užsikrečiama dažniausiai per kvėpavimo takus t.y. įkvepiama per nosį, burną užteršto oro.



Simptomai



Kai žmogus suserga nusiskundimų būna nedaug, todėl tuberkuliozė yra laikoma klatinga liga.

Susirgus tuberkulioze pasireiškia šie simptomai:

Pagrindiniai:

- Sunkus kosulys, trunkantis 3 ar daugiau savaičių;
- Skausmas krūtinėje;
- Skreplių ar kraujo atkosėjimas.

Kiti:

- Silpnumas ar nuovargis;
- Svorio kritimas;
- Apetito stoka;
- Drebulys;
- Karščiavimas;
- Naktinis prakaitavimas.



Profilaktika



- Ankstyvas sergančiųjų nustatymas ir gydymas iki visiško pasveikimo.
- Profilaktiškai bent kartą metuose pasitikrinti plaučius, atliekant plaučių rentgenogramą.
- Jeigu susirgote tuberkulioze, neužmirškite, tuberkuliozės bakterijos plinta su Jūsų iškvepiamu oru, todėl apsaugokite aplinkinius asmenis:
 - Dėvėkite kaukes;
 - Nespjaukite ant grindų;
 - Dažnai plaukite rankas;
 - Kosint burną prisidenkite vienkartinėmis nosinėmis, jų neturėdami - kairės rankos išorine plaštakos dalimi, kuri nesilies su atvira ranka ir veiks kaip oro filtras;
- Nosiai valyti ar išsišnypšti naudokite vienkartinės nosines, jas panaudoję išmeskite į šiukšliadėžę.
- Laikykitės saugaus atstumo jei kitas asmuo kosėja (ne mažiau nei 1 m).