

KAIP NAIKINTI BLUSAS, JEI JOMIS UŽSIKRĖTĖME?

Didelė bėda ta, kad žmonėms vis dar gėda kalbėti apie šią problemą ir gyventojai linkę patys imtis naikinimo priemonių, kurios dažniausiai yra neefektyvios ir trumpalaikės. 10 proc. blusų populiacijos veisiasi gyvūnų kailyje – likusieji 90 proc. tarpsta išorinėje aplinkoje: kilimuose, grindų plyšiuose, gyvūnų guoliuose, patalynėje, todėl naudojamos priemonės turi būti saugios būsto gyventojams, veiksmingos ir užtikrinančios ilgalaikį poveikį.

Blusoms patekus į gyvenamąsias patalpas, pats prieinamiausias būdas – dulkių siurbliu išsiurbti kilimus, grindų plyšius, o vėliau išplauti karštu vandeniu su muilu (200 gr. kibirui vandens). Jei blusų invazija didelė, naudojami buitiniams reikmėms skirti insekticidai aerozoliuose, kurių galima įsigyti parduotuvėse.

Būtinai informuokite artimuosius, draugus, mokyklos ar darželio vadovus, kad atkreiptų dėmesį dėl galimo utėlėtumo protrūkio bei imtųsi prevencinių priemonių.

**Parengta pagal užkrečiamųjų ligų ir AIDS centro informaciją*

BLUSOS, JŲ PAPLITIMAS IR ŽALA ŽMOGAUS SVEIKATAI



Leidinių išleido:



JURBARKO RAJONO SAVIVALDYBĖS
VISUOMENĖS SVEIKATOS BIURAS

Lauko g. 17, Jurbarkas
tel. (8 447) 51 661
el.p. info@jurbarkovsb.lt
www.jurbarkovsb.lt
<https://www.facebook.com/www.jurbarkovsb.lt/>



KAS YRA BLUSOS?

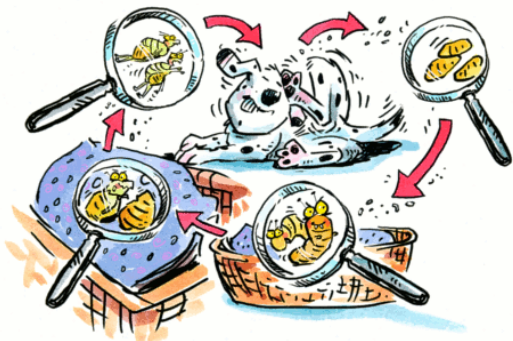


Blusos yra maži, besparniai, iš šonų plokšti apie 2-4 mm ilgio, vikriai šokinėja, jų kūnas tamsiai rudas ir blizgantis, apaugęs šereliais ir spygliukais. Dėl galingų užpakalinių šokamųjų kojų gali nušokti 18-20 cm vertikaliai ir 35-40 cm horizontaliai, todėl nesunkiai gali persikelti į naujas gyvenamąsias vietas. Po įkandimo lieka raudoni taškeliai, kurie dažniausiai atsiranda ant kojų, vėliau plinta ant viso kūno, jaučiamas smarkus niežėjimas. Daugelis klaidingai mano, jog ant šunų ar kačių esančios blusos nekanda žmonių. Blusų įkandimai alina nervų sistemą, sukelia alergiją. Niežint dažniausiai imama kasytis ir taip įnešama antrinė infekcija.



BLUSŲ PAPLITIMAS IR ŽALA ŽMOGAUS SVEIKATAI

Artėjant šaltajam sezonui kartu su benamėmis katėmis ir graužikais prieglobsčio daugiabučių rūsiuose bei sandėliuose ieško ir blusos. Šis kraujasiurbis šuoliuoja didesne jėga nei žiogas, tad užsokti ant žmogaus gali tiesiog laiptinėje, rūsyje ar daugiabučio tarnybinėse patalpose.



KAIP APSIKREČIAMA BLUSOMIS?

Daugiau nei 30 proc. blusų nešėjų laikomos benamės katės. Taip pat blusos parazituoja ir graužikus bei kitus gyvūnus. Tereikia, kad rūsyje ar sandėliuke, smėlio dėžėje apsilankytų benamė katė, kurios kailyje krebžda blusos, ir atsiranda didelė tikimybė kenkėją parsinešti į namus.

Blusos gali plisti labai dideliu atstumu, kadangi blusų patelių padėti kiaušinėliai dažniausiai nuo žmogaus ar gyvūno odos nukrenta ant žemės: pagalvių, kilimų, baldų, grindų ir kitų paviršių. Po 16-25 d. išsivysto suaugusi blusa, kuri pajutusi arti gyvulį ar žmogų, negailestingai puola ant jo ir ima siurbti kraują. Dar didesnis blusų paplitimas prognozuojamas rudenį, kai benamės katės ieškos prieglobsčio daugiabučių namuose.

